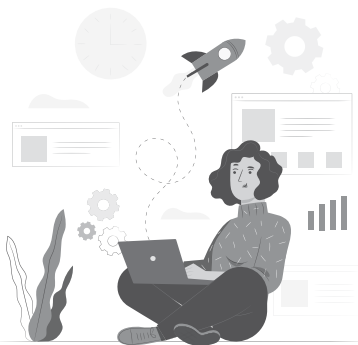


## Дружба з учнями в соцмережі

Пам'ятка для педагога

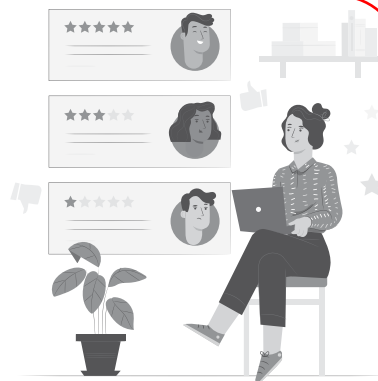
### Як позиціонувати себе в соцмережах

- Поставте на аватарку ділове фото. Не ставте фото відомих людей чи анімованих персонажів. Укажіть своє справжнє ім'я та прізвище без зменшено-пестливих форм і вигадливих прізвиськ
- Коли постите будь-який контент, керуйтеся правилом публічності. Уявіть, що ваш допис опублікують у масмедіа чи жваво обговорюватимуть у соцмережах. Аби так не сталося насправді, публікуйте контент, який вас не компроментує
- Користуйтеся налаштуваннями доступу до ваших публікацій. Уникайте дописів, які мають подвійне трактування
- Не публікуйте негативну інформацію про школу, в якій працюєте, колег і учнів
- Якщо створили сторінку в соцмережі суто для роботи — щоб спілкуватися з колегами, учнями та батьками — не висловлюйте на ній свої політичні та релігійні погляди

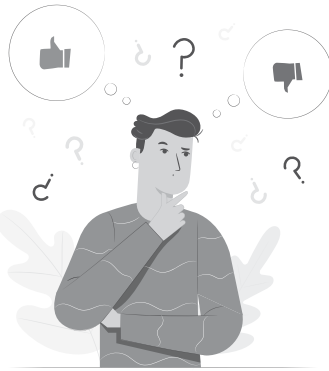


### Як взаємодіяти з учнями

- Завжди починайте спілкуватися з привітання
- Не долучайтеся в «друзі» до учня першим. Так можна зробити лише тоді, коли це єдиний спосіб повідомити йому важливу інформацію
- Спілкуйтеся з учнями лише на шкільні теми й по-діловому — так само, як у школі. Не вживайте ненормативну лексику й шкільний сленг. Якщо відправляєте аудіоповідомлення, переконайтеся, що дитина зможе його прослухати
- Не заохочуйте те, чого не схвалюєте на роботі
- Узгодьте часові межі спілкування з дітьми: після уроків, у будні дні, не пізніше 20:00



## Як зрозуміти, що в соцмережі порушують ваші особисті кордони



### Учень — порушник кордонів

- Звертається до вас не на ім'я й по батькові, а інакше, фамільярно
- Порушує етичні норми
- Ініціює будь-які особисті взаємини: від кохання й дружби до погроз і конфліктів
- Пише під вашими фото або дописами негативні провокативні коментарі
- Надсилає вам повідомлення в будь-який час, навіть після вашого прохання не робити цього

### Учитель — порушник кордонів

- Постить інформацію про учня, його особисті стосунки, події, що сталися саме з ним, а не з усім класом, про його помилки
- Ініціює будь-які взаємини з учнем, крім ділових
- Шукає додаткову інформацію про учня, його сім'ю і друзів, крім випадків, коли це потрібно для захисту дитини або інших учасників освітнього процесу від насилля

